

ГОСУДАРСТВЕННЫЙ СТАНДАРТ СОЮЗА ССР

ЛИФТЫ ЭЛЕКТРИЧЕСКИЕ ГРУЗОВЫЕ МАЛЫЕ

Основные параметры и размеры

Electric small goods lifts. Basic parameters and dimensions

ОКП 48 3621

Дата введения 1986-01-01

РАЗРАБОТАН Министерством строительного, дорожного и коммунального машиностроения

ИСПОЛНИТЕЛИ

Б.А. Левин (руководитель темы), Е.А. Нефедов, Е.В. Эмме

ВНЕСЕН Министерством строительного, дорожного и коммунального машиностроения

Зам. министра А.С. Шавреев

УТВЕРЖДЕН И ВВЕДЕН В ДЕЙСТВИЕ Постановлением Государственного комитета СССР по делам строительства от 30 марта 1984 г. N 38

ВЗАМЕН ГОСТ 8824-67, ГОСТ 8825-67

ВНЕСЕНО Изменение N 1, утвержденное постановлением Госстроя СССР от 06.11.85 N 183, введенное в действие с 01.01.86 и опубликованное в ИУС N 2 1986 г.

Изменение N 1 внесено юридическим бюро "Кодекс" по тексту ИУС N 2 1986 г.

1. Настоящий стандарт распространяется на электрические малые грузовые лифты общего назначения (далее - лифты), устанавливаемые в общественных зданиях и вспомогательных зданиях промышленных предприятий и предназначенные для подъема и спуска грузов.

Стандарт соответствует СТ СЭВ 4326-83 в части, указанной в справочном приложении, и полностью международному стандарту ИСО 4190/3-82.

2. Лифты должны изготавливаться в соответствии с требованиями настоящего стандарта и ГОСТ 22011-76.

3. Основные параметры лифтов должны соответствовать указанным в табл. 1.

(Измененная редакция, Изм. N 1)

4. Отклонение рабочей скорости не должно превышать $\pm 15\%$ значения номинальной скорости, указанной в табл. 1.

5. Конструктивное исполнение основных частей лифтов должно соответствовать указанному в табл. 2.

(Измененная редакция, Изм. N 1)

6. Основные размеры лифтов должны соответствовать указанным на чертеже и в табл. 3.

(Измененная редакция, Изм. N 1)

Чертеж не определяет конструкцию лифта.

Таблица 1

Наименование параметра		Значение параметра	
Грузоподъемность, кг		40*; 100**; 250*	
Номинальная скорость, м/с		0,25; 0,4; 0,5****	
Высота подъема, м, не более		45	
Число остановок, не более		14	
Питающая электрическая сеть	Род тока	Переменный трехфазный	
	Номинальная частота, Гц	50; 60***	
	Номинальное напряжение, В	при частоте 50 Гц	220; 240***; 380; 415***
		при частоте 60 Гц	220; 230; 240; 254; 380; 400; 415; 440
<p>-----</p> <p>* Лифты изготавливаются по согласованию с изготовителем.</p> <p>** Лифты со скоростью 0,25 м/с изготавливаются по согласованию с изготовителем.</p> <p>*** Для лифтов, поставляемых на экспорт.</p> <p>**** Для лифтов грузоподъемностью 100 кг, которые допускается изготовлять до 01.01.91.</p>			

Таблица 2

Конструктивный признак основной части лифта		Конструктивное исполнение основной части лифта
Вид кабины		Сквозная или несквозная
Вид шахты		Глухая
Конструкция дверей	кабины	Без дверей
	шахты	Вертикально-раздвижная
		Распашная двухстворчатая**
	машинного помещения	фасадной
боковой		Распашная одностворчатая
Вид привода дверей шахты		Ручной
Расположение противовеса относительно кабины		Сбоку*
Расположение машинного помещения относительно шахты		Вверху над шахтой (в габаритах шахты)
Уровень остановки кабины (порога, дверей шахты) относительно уровня пола погрузочной площадки		От 0 до 750 мм (на любой погрузочной площадке)

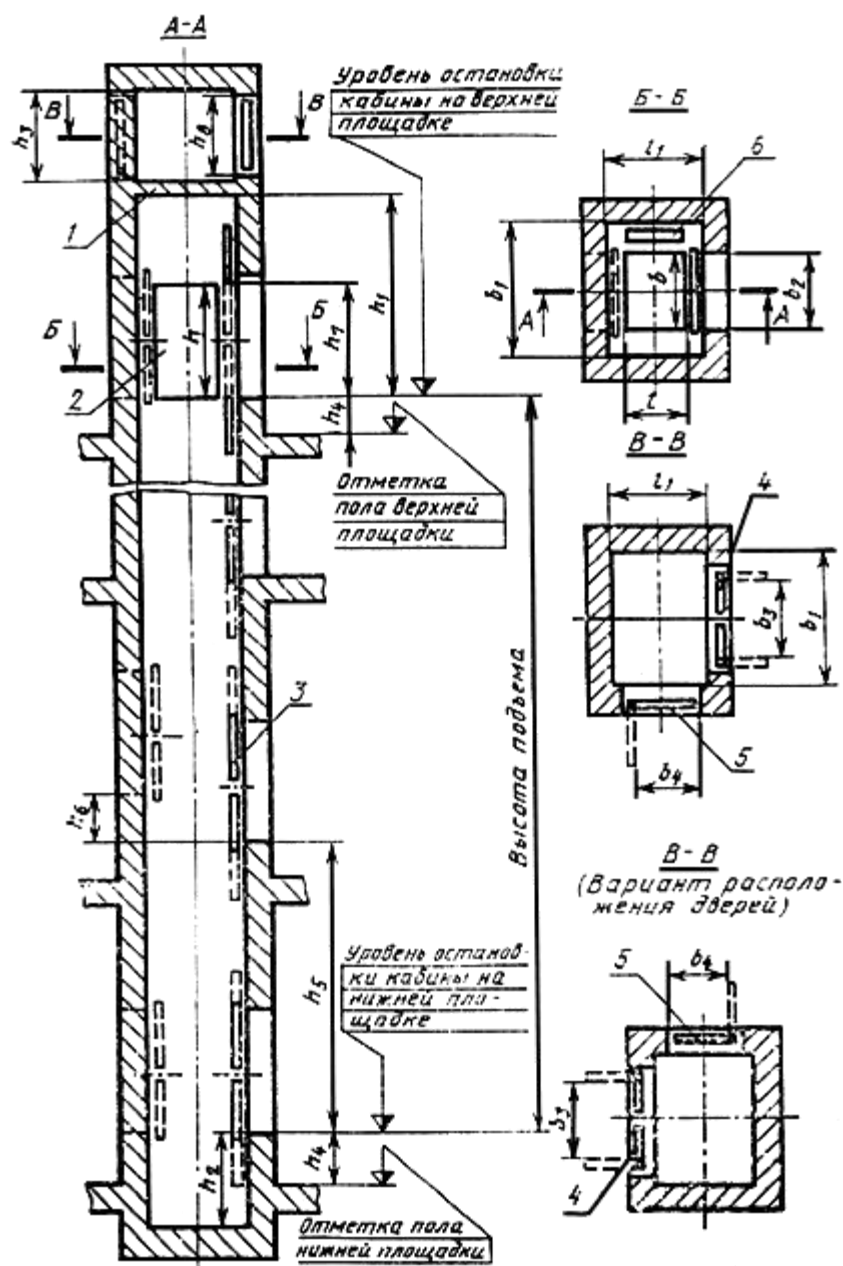
Вид системы управления	Наружная кнопочная простая с управлением (в соответствии с заказом): с основной погрузочной площадки с сигнальным вызовом кабины с любой погрузочной площадки; со всех погрузочных площадок***; с сигнальным вызовом кабины с любой погрузочной площадки; со всех погрузочных площадок; с части погрузочных площадок
----- * Для лифтов грузоподъемностью 40 кг наличие противовеса не является обязательным. **Для лифтов грузоподъемностью 100 кг со скоростью 0,5 м/с. ***Кроме лифтов грузоподъемностью 100 кг со скоростью 0,5 м/с".	

Таблица 3

Размеры в мм

Наименование основных частей лифта		Грузоподъемность лифта, кг		
		40	100	250
Кабина (размеры внутренние)	Ширина b	600 ⁺⁵	800 ⁺⁵ ; 890 ^{+5**} (900**);	1000 ⁺⁵
	Глубина l	600 ⁺⁵	800 ⁺⁵ ; 625 ⁺⁵ (650**)	1000 ⁺⁵
	Высота h	800 ⁺¹⁰	800 ⁺¹⁰ ; 1000 ^{+10**}	1200 ⁺¹⁰
Шахта	Ширина b_1	900 ⁺³⁰	1100 ⁺³⁰ ; 1300 ^{+30**}	1500 ⁺³⁰
	Глубина l_1	800 ⁺³⁰	1000 ⁺³⁰ ; 750 ^{+30**}	1200 ⁺³⁰
	Расстояние от уровня верхней остановки кабины до перекрытия шахты h_1 , не менее	1500		2100
	Глубина приямка h_2	750 ⁺²⁵		
	Высота машинного помещения h_3 , не менее	800		
	Расстояние от пола погрузочной площадки до уровня остановки кабины h_4	От 0 до 750*		
	Разность в на одной стороне	2000	2800	

	уровнях остановки кабины	шахты h_5 , не менее			
		на противоположных сторонах шахты (при сквозной кабине) h_6	0 или не менее 300		
Двери шахты (размеры проема)	Ширина b_2		600^{+10}	800^{+10} ; 900^{+10**}	1000^{+10}
	Высота h_7		800^{+10}	800^{+10} ; 1000^{+10**}	1200^{+10}
Двери машинного помещения (размеры проема)	Ширина двери	фасадной h_3 , не менее	800		1200
		боковой h_4 , не менее	700		800
	Высота h_8 , не менее	750			
<p>-----</p> <p>* Необходимое расстояние h_4 для каждой погрузочной площадки указывается при заказе лифта.</p> <p>**Для лифтов со скоростью 0,5 м/с.</p> <p>Примечание. В скобках указаны наружные размеры кабины.</p>					



1 - перекрытие шахты; 2 - кабина; 3 - дверь шахты; 4 - фасадная дверь;
5 - боковая дверь; 6 - противовес

7. Разность диагоналей шахты (в плане) не должна быть более 25 мм.
8. Отклонение стен шахты от вертикальной плоскости допускается в пределах допусков на ширину и глубину шахты, указанных в табл. 3.
9. В машинном помещении лифта должны быть фасадная и боковая двери.
10. На верхней погрузочной площадке на расстоянии не более 3 м от шахты лифта должно быть предусмотрено место или ниша шириной 1 м, высотой 2 м и глубиной не менее 0,7 м для установки электрооборудования.
11. Строительная часть лифтов должна соответствовать требованиям технической документации базовой организации по стандартизации лифтов.

12. Лифты, предназначенные для двух остановок высотой подъема до 5,2 м, допускается изготавливать в металлокаркасной шахте.

(Введен дополнительно, Изм. N 1).

ПРИЛОЖЕНИЕ
Справочное

ИНФОРМАЦИОННЫЕ ДАННЫЕ О СООТВЕТСТВИИ ГОСТ 8824-84 СТ СЭВ 4326-83

Таблица 1. Грузоподъемность лифтов соответствует грузоподъемности, указанной в табл. 1 СТ СЭВ 4326-83.

Номинальная скорость движения кабины лифта соответствует номинальной скорости, указанной в табл. 1 СТ СЭВ 4326-83.

Таблица 3. Внутренние размеры кабины (ширина, глубина, высота) соответствуют размерам кабины, указанным в табл. 1 СТ СЭВ 4326-83.

Размеры дверного проема шахты соответствуют размерам, указанным в табл. 1 СТ СЭВ 4326-83.

Текст документа сверен по :
официальное издание
Госстрой СССР -
М.: Издательство стандартов, 1984

Юридическим бюро "Кодекс"
в текст документа внесено Изменение N 1,
утвержденное постановлением
Госстроя СССР от 06.11.85 N 183